

Fabricant de cuves et contenants multi-usages.



Catalogue général

- > **Gamme eau de pluie**
pour l'Habitat et le Collectif
- > **Gamme effluents,**
stockage enterré ou hors-sol
- > **Gamme sécurité,**
anti-incendie ou aux abords
des routes



Plasteau

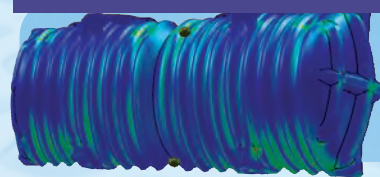
La récupération d'eau de pluie par *Plasteau*

une solution simple, économique et écologique.



CONCEPTION DE A À Z...

Des formes de cuves spécialement étudiées pour optimiser la résistance mécanique



> Le "MADE IN FRANCE"*

Plasteau, expert en systèmes de stockage et de réutilisation des eaux de pluie, conçoit entièrement ses cuves sur son technopôle de Marigny dans la Manche et vous propose un ensemble de solutions innovantes, fiables et faciles à mettre en oeuvre.



Plasteau

*Fabriqué en France

> La conception produit

La modélisation informatique via notre bureau d'études intégré nous permet de toujours plus optimiser la forme et les épaisseurs des contenants tout en garantissant à nos produits une excellente résistance mécanique

> Le choix du polyéthylène ou de l'acier

La technologie du rotomoulage permet de réaliser des corps creux en polyéthylène de forte épaisseur et sans soudure.

C'est LA TECHNOLOGIE adéquate pour réaliser vos cuves de stockage enterrées ou posées en élévation. Le polyéthylène est par ailleurs un matériau totalement **insensible à la corrosion**.

Pour les plus grandes capacités adaptées au secteur industriel, Plasteau propose toujours du polyéthylène rotomoulé mais aussi de l'acier. Son revêtement spécial 100% epoxy anti-corrosion avec des volumes de stockage pouvant aller jusqu'à 100 m³ vous garantit lui aussi sérénité et pérennité, une fois votre cuve enterrée.



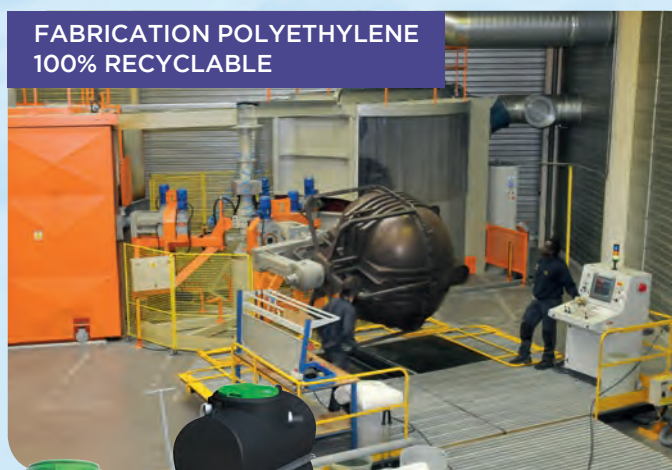
Enfin, nos cuves disposent pour la plupart d'une garantie fabricant pouvant aller jusqu'à 15 ans (détail en pages intérieures).

> Le stockage et la livraison

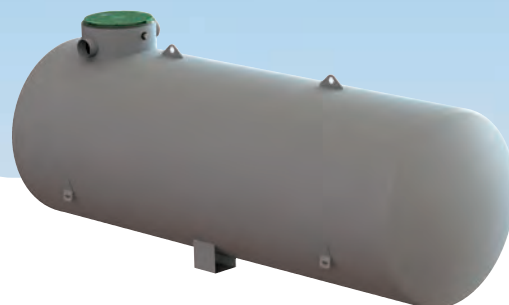
Notre gamme polyéthylène pour la majorité des produits est disponible sur stock. Le délai de livraison est de 48 à 72 heures en France Métropolitaine.



FABRICATION POLYETHYLENE 100% RECYCLABLE



Une gamme complète de cuves en Polyéthylène de 300 à 60 000 litres, et jusqu'à 100 000 litres en acier.





Faites appel à l'expert et récoltez une pluie d'avantages !

Des solutions pour l'habitat, l'industrie ou les collectivités.

L'ÉCONOMIE

Vous réduisez votre facture d'eau.

L'AUTONOMIE

Vous vous constituez une réserve d'eau.

L'ÉNERGIE

Vous contribuez à la réduction des énergies nécessaires pour traiter l'eau potable.

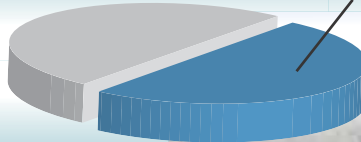
L'ÉCOLOGIE

Vous préservez les ressources naturelles par une gestion mesurée des nappes phréatiques.

L'AVENIR

Vous devenez acteur du développement durable en faisant une action éco-citoyenne.

50% des besoins en eaux des particuliers sont récupérables



En moyenne en France, 10 m² de toiture permettent de récupérer 7 m³/an



LE CHOIX DE LA SÉRÉNITÉ



Surface de stockage sur 8 hectares



> NOUS ASSURONS LE S.A.V. ET L'ENTRETIEN DE NOS INSTALLATIONS

Détails et modalités d'intervention en page 77



LA SECURITE AUX



Collectivités, services municipaux,
centre commerciaux, stations service,..

vous voulez rendre vos routes ou vos installations de
carburants plus sûres ?

Découvrez notre large gamme de coffres à sel
ou à sable et soyez acteur de la sécurité de
vos propres usagers.





Solutions pour l'industrie, les services et les collectivités



Coffres à sel sécurité aux abords des routes, pour dispositifs de comptage, ...
Fabrication Polyéthylène p 68, 69



Coffres de rangement pour centre de remise en forme, piscines, etc. p 69



Coffres à sable sécurité contre les incendies et sécurité des usagers / stations service, ...
Fabrication Polyéthylène p 69



Notices d'installation générique pour cuves à enterrer polyéthylène p 70

Notices d'installation spécifique cuves 1 000 à 8 000L, polyéthylène, stockage enterré p 71

Notices d'installation spécifique cuve 10 000L, polyéthylène, stockage enterré p 72

Notices d'installation cuves gros volumes 15 000 à 60 000L, polyéthylène, stockage enterré : Levage, ancrage, conditions de pose p 73

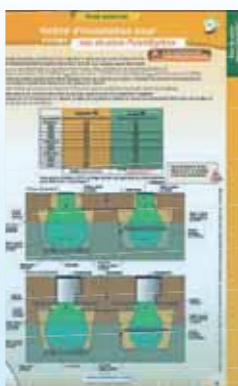
Notice d'installation cuves gros volumes polyester ou acier, stockage enterré p 74, 75

Formulaire pour l'étude de votre dispositif de récupération d'eau de pluie p 76

Mise en service d'une installation de pompage ou de surpression p 77

Demande d'autorisation de retour p 78

Information S.A.V. p 79





Coffre à sel pour la

sûreté des routes



Fabrication
Polyéthylène



4 capacités

50, 100, 150 et 300 litres

Fabrication française

Particulièrement adaptés pour :

- > **Collectivités**
- > **Etablissements scolaires**
- > **Commerces, Industries**



Pour éviter dérapages, glissades des automobilistes et chutes des piétons sur la chaussée,

placez simplement un de nos coffres à sel à proximité des endroits stratégiques...

- > Préconisé pour une utilisation aux abords des routes : **coffres à sel particulièrement utiles en cas d'épisodes neigeux, ou lors de conditions climatiques difficiles pour les usagers**



Parfaitement adapté en protection des dispositifs de comptage routier automatiques.






En coffre de sécurité...

L'ensemble de notre gamme coffres Polyéthylène est :

- > **traitée anti-UV**
- > **Résistante aux chocs**
- > **Insensible à la corrosion**
- > **Emboîtable**



Volume (litres)				Longueur (Lo en mm)	Largeur (Lg en mm)	Hauteur (H en mm)	Poids (kg)
50 L	CS050J	CS050V	CS050B	600	520	400	6
100 L	CS100J	CS100V	CS100B	750	650	500	11
150 L	CS150J	CS150V	CS150B	1000	870	600	20
300 L	CS300J	CS300V	CS300B	1000	870	815	25

...ou en coffres de rangement.



Utilisable également à l'intérieur comme à l'extérieur pour :

- > **Piscines, plages**
- > **Aires de jeux pour enfants, équipements routiers**
- > **Centres de thalasso, haras, jardins publics, etc.**





Coffre à sable pour la

sécurité incendie



Fabrication
Polyéthylène



50, 100, 150 et 300 litres



4 capacités

Particulièrement adaptés pour :

- > **Dépôts de carburant**
- > **Stations services**
- > **Chaufferies**
- > **Parkings souterrains**

Pour garantir votre sécurité **en cas d'incendie, ayez toujours du sable à portée de main** dans un coffre résistant, esthétique et insensible aux intempéries...



Réf.	Volume (litres)	Longueur (Lo en mm)	Largeur (Lg en mm)	Hauteur (H en mm)	Poids (kg)
CS050	50 L	600	520	400	6
CS100	100 L	750	650	500	11
CS150	150 L	1000	870	600	20
CS300	300 L	1000	870	815	25



Options Plasteau Sécurité Incendie

Seau à incendie

Réf. CSSEAU

A fond bombé et en acier zingué. Contenance 8L. Coloris rouge sécurité RAL3001.



Pelle

Réf. CSPELLE

Pelle de déneigement acier en complément d'un coffre de sécurité. Longueur 730 mm x largeur 270 mm. Poids : 1,5 kg



Support de seau mural

Réf. 16016W

En complément du seau à incendie. En acier galvanisé. Pour un accès facilité au seau à proximité des rampes de circulation.



Demande d'autorisation de retour



DEMANDE D'AUTORISATION DE RETOUR

- 1° Faxer votre demande au **02.33.77.18.44**.
- 2° Attendre le n° d'accord retour de Plasteau.
- 3° Joindre l'accord Plasteau à votre colis.

ACCORD RETOUR N° _____

Votre interlocuteur :

Tél ligne directe :

Date ouverture :

COORDONNEES GROSSISTE / REVENDEUR

Nom :

Adresse :

.....

.....

Nom de la personne qui suit le dossier :

Tél : Fax :

Cachet Commercial

REFERENCE PRODUIT

Désignation	Code Article	Quantité	N° Facture	Date d'Achat
.....
.....
.....
.....
.....

RETOUR NEUF

Motif du retour OBLIGATOIRE

<input type="checkbox"/> Erreur client (retour par vos soins)	<input type="checkbox"/> Erreur Plasteau (retour par nos soins)	<input type="checkbox"/> Autres
Motif :	Motif :	Motif :
.....
.....
.....

DECOTE DE 20 % MINIMUM POUR FRAIS DE REMISE EN STOCK (SAUF SI ERREUR DE PLASTEAU)

RETOUR S.A.V. DEFECTUEUX

Description de la panne OBLIGATOIRE		Date :
<input type="checkbox"/> Pour réparation	<input type="checkbox"/> Pour avoir	<input type="checkbox"/> Pour échange
.....
.....
.....
.....
.....

Tous les retours doivent être emballés avec soin. Aucun retour ne pourra être traité sans la présence de la fiche dûment complétée.

Plasteau, ZA la chevalerie, 50570 MARIGNY. Tél : 02.33.77.18.40. Fax : 02.33.77.18.44.

Révision B.



1 RETOUR DE MATÉRIEL NEUF

- Faxer la demande d'autorisation de retour page 76.
- Attendre notre accord et joindre la fiche à votre colis.

Erreur Plasteau	Annulation de commande - Erreur client
Plasteau déclenchera le rapatriement du matériel par ses propres transporteurs.	Plasteau donnera son accord pour la reprise du matériel, moyennant : - une moins-value de 20 % pour frais administratifs et réemballage, - une éventuelle décote supplémentaire en cas de remise en état du produit. Retour par vos soins en port payé.

2 MATÉRIEL NEUF, DÉTÉRIORÉ EN COURS DE TRANSPORT



Bien remplir la fiche d'autorisation de retour (voir page 76).

- Vérifier dans le détail le colis à l'arrivée.

A - En cas de détérioration →	Vous refusez le colis	Vous conservez le matériel
B - Mentionner →	Le refus sur le récépissé, en précisant les dégâts constatés	Les réserves
C - Confirmer →	Le refus au transporteur, par lettre recommandée avec A.R.	Les réserves
D - Envoyer →	à Plasteau la photocopie de la lettre envoyée au transporteur	
E - Contacter →	Plasteau qui s'occupera du remplacement du matériel ou des pièces détériorées	

3 RETOUR DE MATÉRIEL supposé DÉFECTUEUX SOUS GARANTIE

- Contacter Plasteau pour obtenir un numéro de retour. Renseigner 1 fiche par produit (voir page 76).
- Vérifier si les conditions d'installation et d'utilisation du matériel ont bien été respectées.

En cas de panne réelle	Renvoyer le matériel en port payé en respectant les règles de retour
	Joignez une photocopie de la facture d'achat de ce matériel et, si nécessaire, celle de la facture établie à votre client, ceci pour justifier la prise en garantie.

DOSSIER INCOMPLET = MATÉRIEL MIS EN ATTENTE DES INFORMATIONS MANQUANTES

- Après prise en charge et examen par Plasteau : **3 POSSIBILITÉS**

A - Aucun défaut constaté	Renvoi du matériel, avec courrier précisant les résultats du contrôle. Un forfait d'intervention peut être facturé pour frais de prise en charge et essais.
B - Défaut matériel	Réparation, essais et renvoi du matériel sous garantie et en franco de port. OU Remplacement du matériel si la réparation s'avère impossible.
C - Mauvaise utilisation	Information sur la cause de la panne et envoi d'un devis de réparation : Devis accepté : réparation, essai et renvoi du matériel avec facturation. Devis refusé et demande de retour du matériel : facturation des frais d'intervention Aucune réponse : au-delà du délai d'acceptation et après relance, mise au rebut du produit.

Plasteau, une société du groupe Gaeau

165 collaborateurs

Le groupe GAEAU regroupe au sein de son pôle d'activités de Marigny 3 sociétés : Techneau, Plasteau et Chaudreau. Comptant 165 collaborateurs, l'ensemble des sociétés du groupe GAEAU joue la carte de la synergie des compétences par une implantation de proximité.

... sur 3 sites de production

La société Plasteau créée en 1998 est une filiale du groupe GAEAU spécialisée dans le rotomoulage de corps creux en polyéthylène et dans la conception et la réalisation de produits destinés au stockage et à la valorisation des eaux de pluies.

Aujourd'hui, Plasteau a une des gammes les plus larges du marché.

Quelques chiffres :

2 ateliers de production d'une surface de 2000 m²,

1 atelier de montage en ligne, une surface de stockage extérieure de 4000 m²,

5 machines de rotomoulage permettant de réaliser des pièces jusqu'à 60 000 litres, 30 salariés,

1 bureau d'étude et une équipe commerciale à votre écoute.

Un process parfaitement maîtrisé

Cuves pour l'habitat ou gros volumes, fabrication polyéthylène, polyester ou acier avec des capacités pouvant aller jusqu'à 120 m³

Edition 06/2017

Votre distributeur conseil

Une surface de stockage sur 8 hectares

pour plus de réactivité et des produits toujours disponibles !

Plasteau

Z.A. La Chevalerie - 50570 MARIGNY
Tél. 02 33 77 18 40 - Fax 02 33 77 18 44

www.plasteau.com



Photos non contractuelles. Avec le souci constant d'améliorer sa gamme, Plasteau se réserve le droit de modifier sans préavis les caractéristiques dimensionnelles de ses produits.